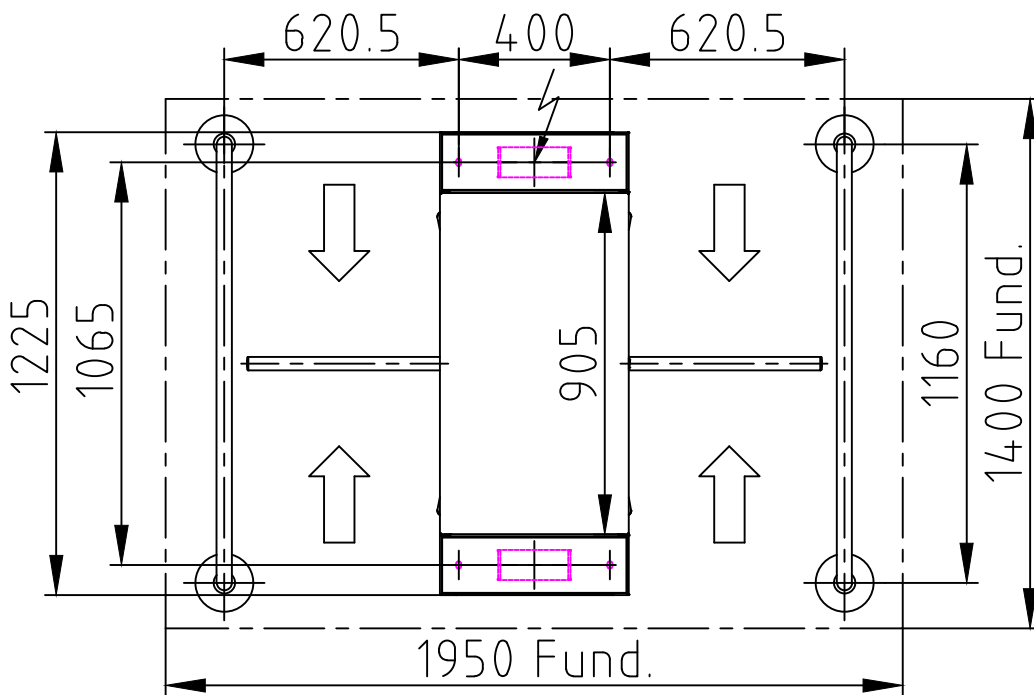
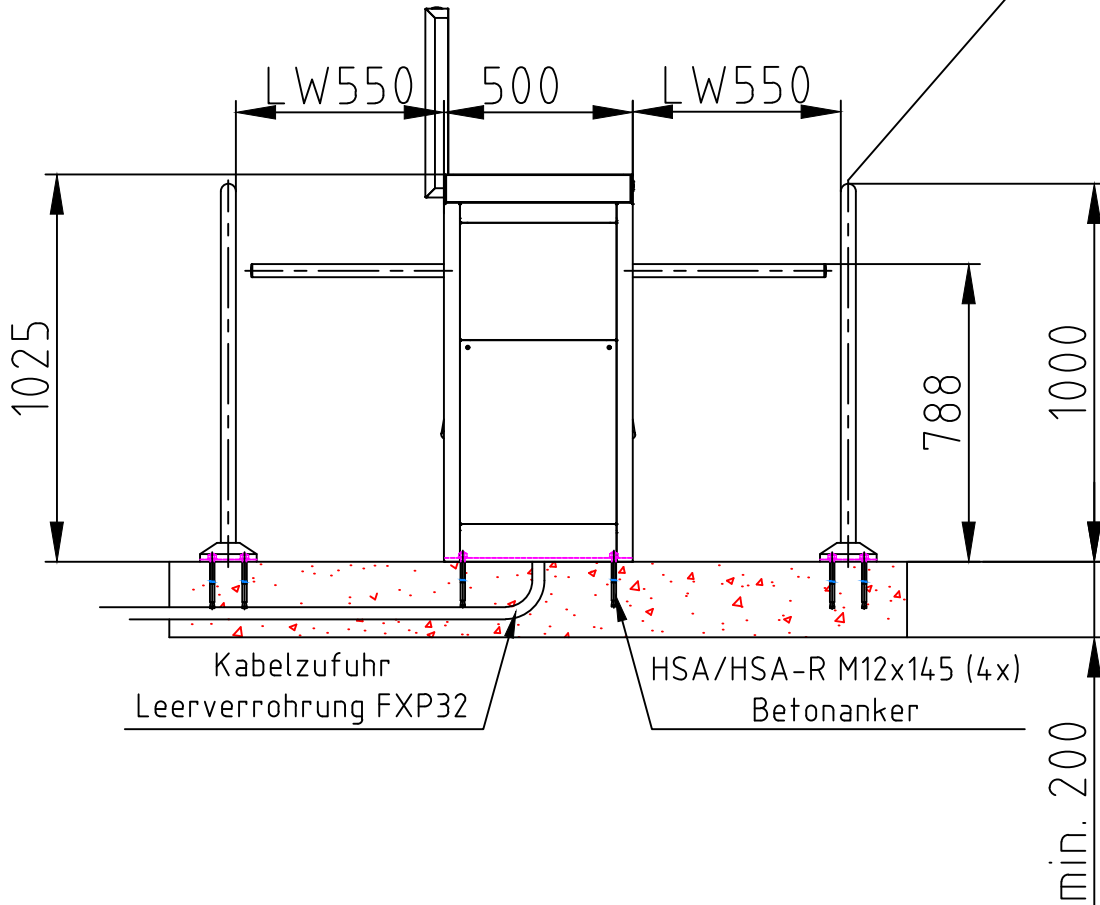


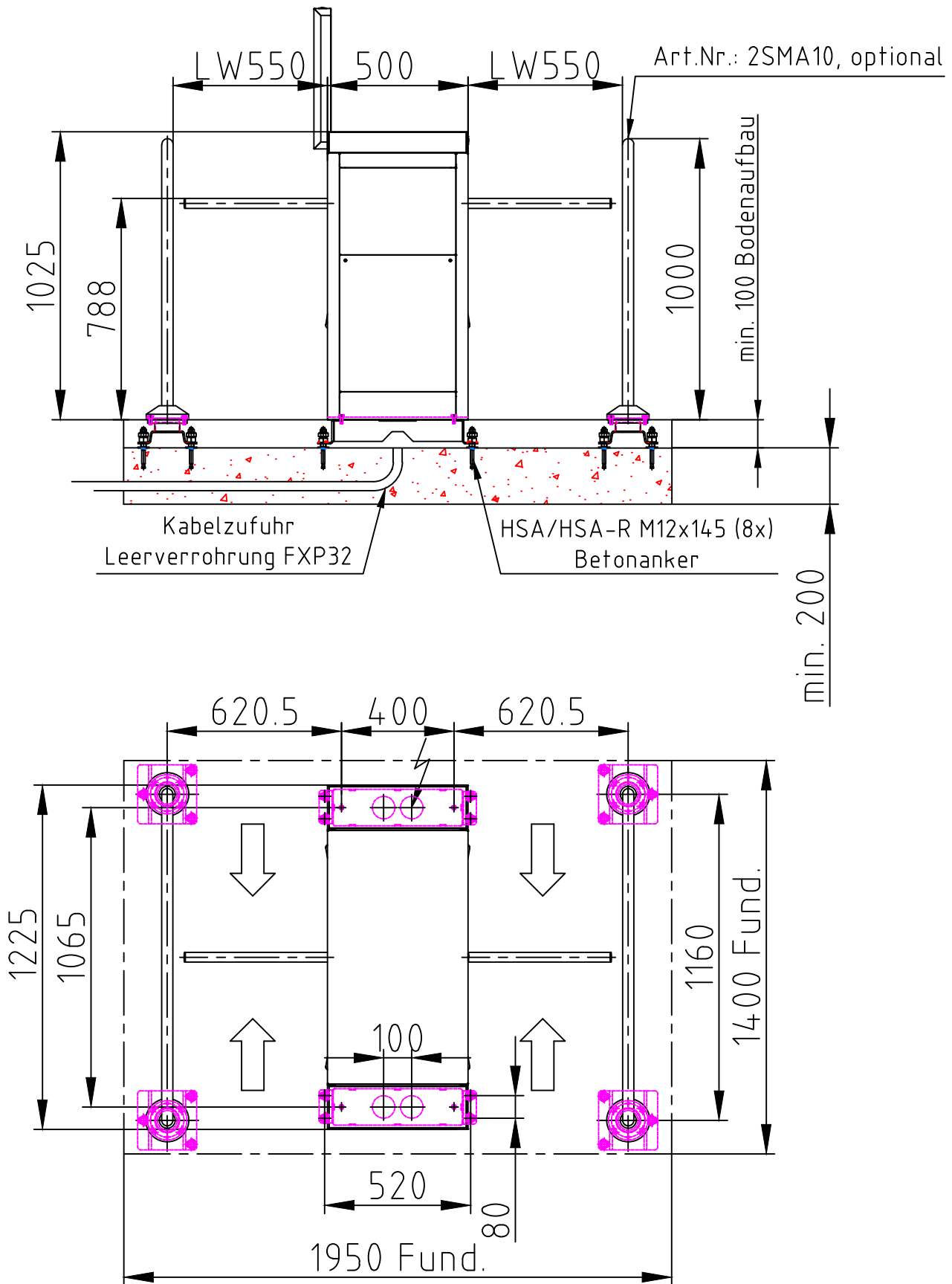
Maßblatt Modell Modul Cross Duo 3-Arm
1:20 Montage FFOK



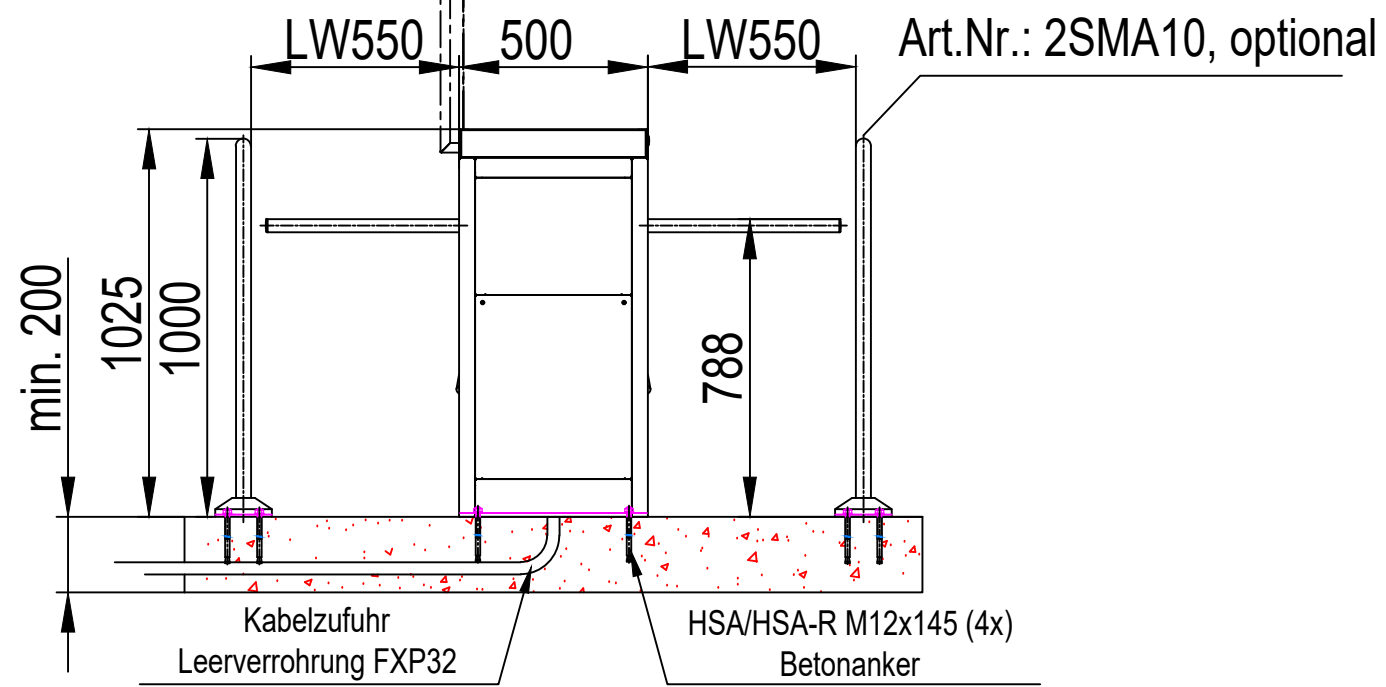
Art.Nr.: 2SMA10, optional



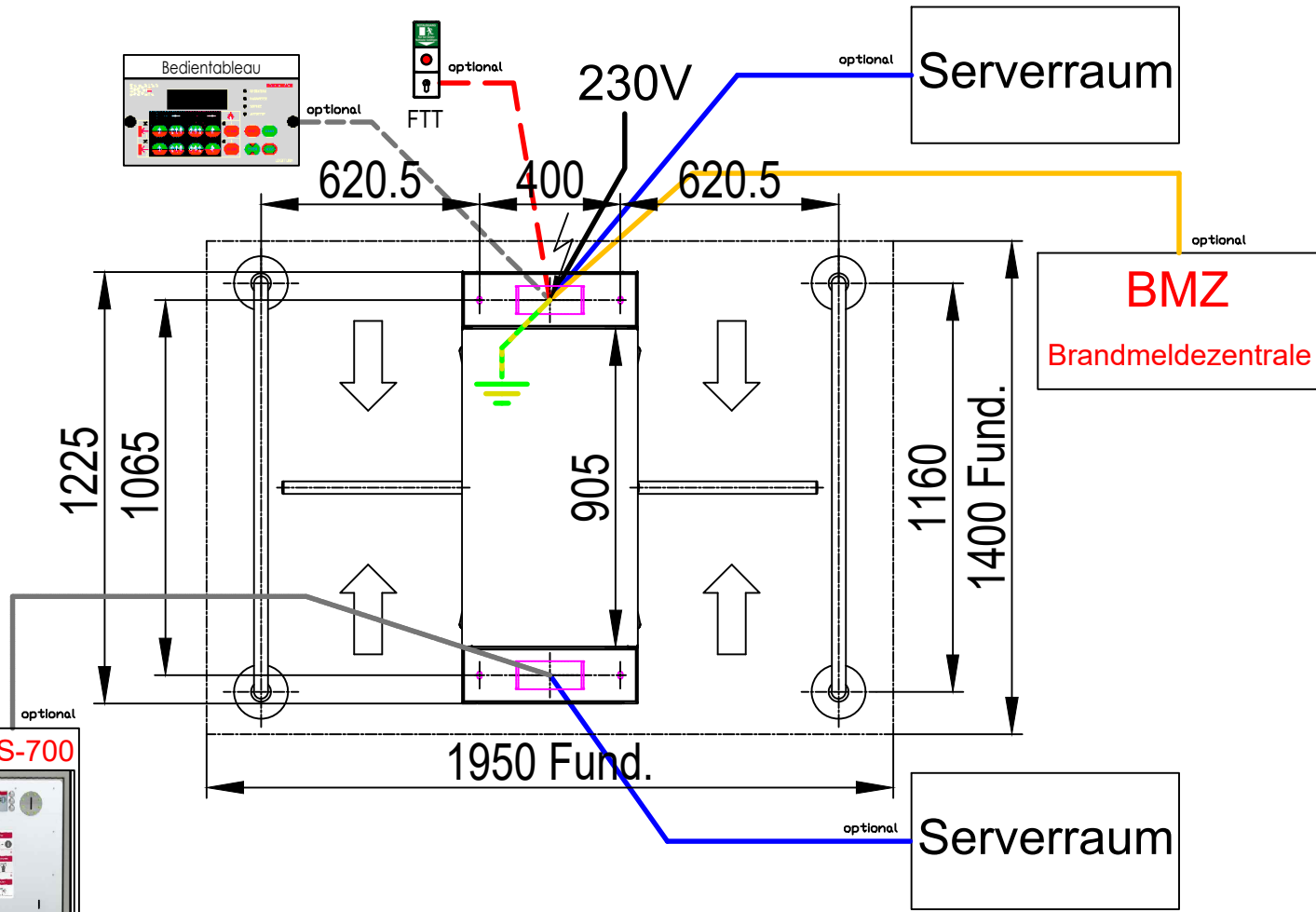
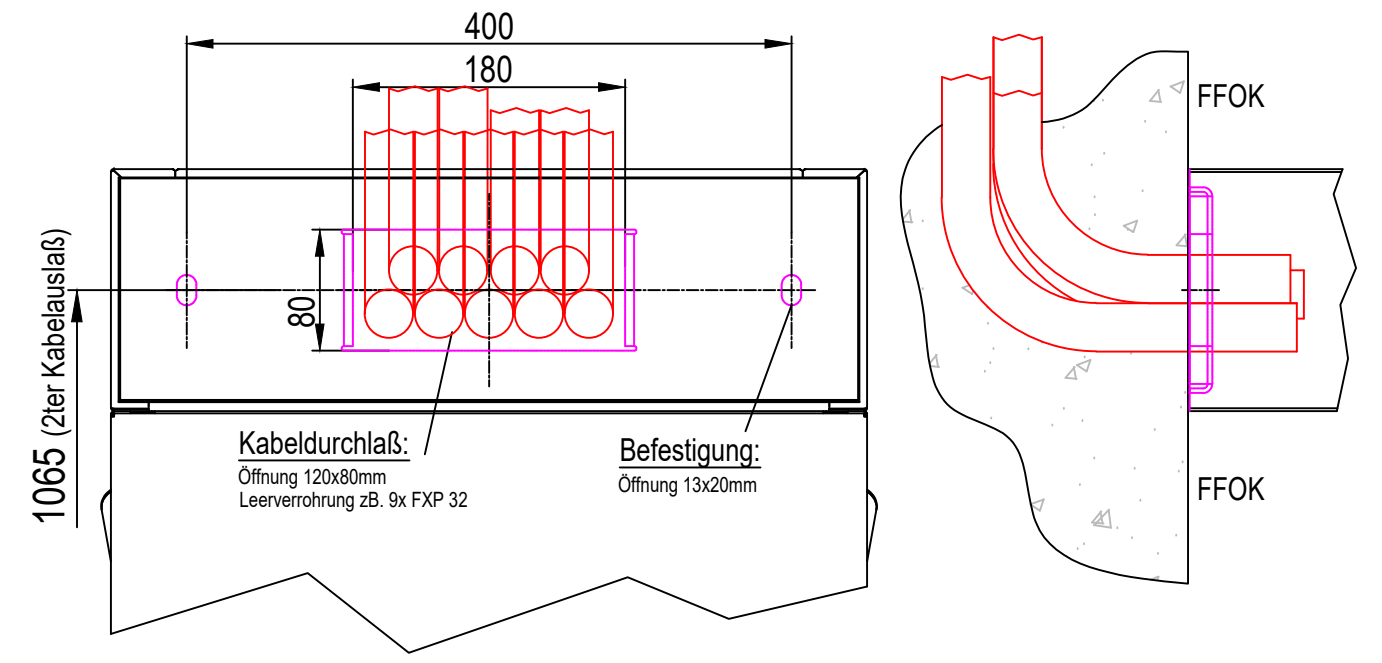
Maßblatt Modell Modul Cross Duo 3-Arm
 1:20 Montage auf Konsolen



Diese Zeichnung ist unser geistiges Eigentum. Ohne ausdrückliche Genehmigung darf sie nicht für die Projektierung oder Fertigung verwendet werden.



Detailansicht (M1:5)
Grundplatte-Modul Cross Duo



ORIGINAL
21.03.2024

ACHTUNG! Kabellänge nach Austritt - Wand/Boden mind. 6m

- = Brandmeldekabel (bauseits - Farbe ROT)
- = Erdleitung, 4 mm² (Innenbereich), 10 mm² (Außenbereich)
- = 230VAC Zuleitung, bauseitig 3*1,5mm² Litze
- - - - = 4* 0,5mm² Litze
- = Kabeltype Leserhersteller erfragen
- - - - = Systemkabel grau Bestell Nr.: 2P811 LiYCY 4*0,5mm²

					<p>PROJEKT Modul Cross Duo</p>		<p>Blatt Nr.: 1/1</p>
<p>Gez. 21.03.2024 Schrey</p>		<p>Datum Name</p>		<p>A3</p>		<p>Kabelplan Modul Cross Duo 3-Arm</p>	
<p>Änd. --- ---</p>		<p>Pro. ver. --- ---</p>		<p>Masstab 1:20</p>		<p>N:\05-Konstruktion\Konstruktion gemeinsam\DK-Typ\Modul\Modul Cross Duo\Maßblätter\MoDu-Z21A Kabelplan Modul Cross Duo 3-Arm.dwg</p>	
<p>Zchnng.Nr. MoDu-Z21A</p>							